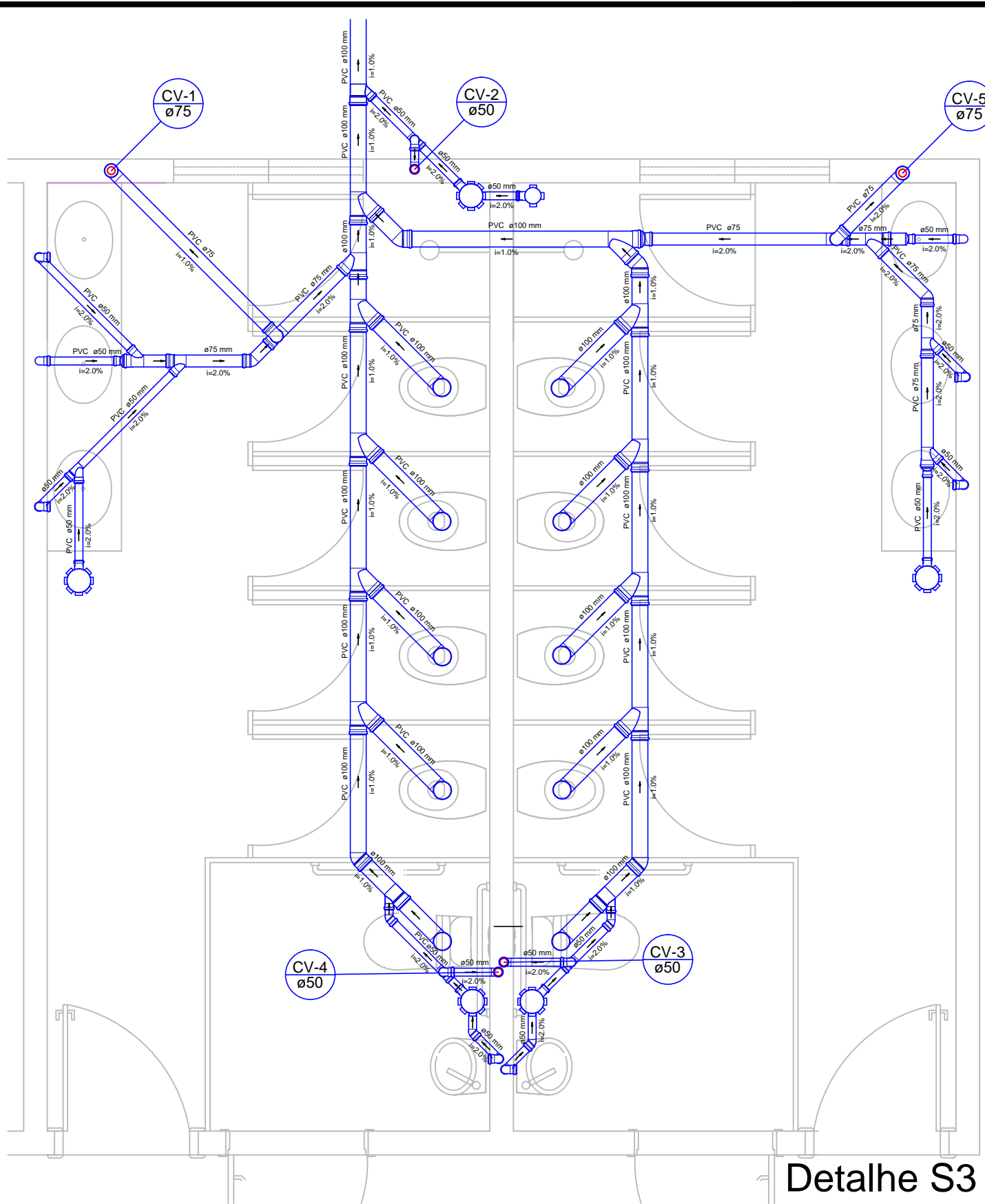


**DETALHE ESGOTO**  
Esc: 1:125

Detalhe S2



Detalhe S3



<b>PREFEITURA MUNICIPAL DE VÁRZEA GRANDE</b> Av. Castelo Branco, Espaço Municipal, 2500 - Centro Sul, Várzea Grande/MT CEP 78125-700 - Fone/Fax: 65 3688 8000	
PROJETO: <b>EMEB APOLÔNIO FRUTUOSO DA SILVA</b>	LOCALIZAÇÃO: <b>AVENIDA VALTER FONTANA BAIRRO: CONSTRUMAT-CRISTO REI</b>
OBRA: <b>REFORMA E AMPLIAÇÃO</b>	ASSUNTO: <b>DETALHE ESGOTO</b>

AUTOR DO PROJETO:		<div>QUADRO DE ÁREAS</div> <div>ÁREA TOTAL TERRENO: 2.491,57m<sup>2</sup></div> <div>ÁREA CONSTRUÍDA: 1.251,13m<sup>2</sup></div> <div>ÁREA AMPLIADA: 58,15m<sup>2</sup></div> <div>ÁREA TOTAL: 1.309,28m<sup>2</sup></div>		FOLHA N°  02/  11
<div>MATHEUS MARCANZONI LEITE</div> <div>ENGENHEIRO CIVIL CREA-MT 042157</div>				
UNIDADE:	ESCALA:	DATA:		
METRO	Indicada	JANEIRO 2021		